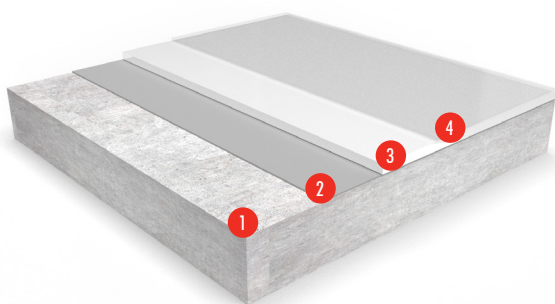


Peran SL LE (2,4 mm)

Et pigmenteret, selvsnivellerende, lavemitterende hærdeplastgulv med bæredygtig, mat lak.



- 1 Klargjort underlag
- 2 Flowprime LE100/ Hydraseal DPM
- 3 Peran SL LE
- 4 Flowseal PU Matt (Ultra)/ Flowseal PU Anti-Stain



Dekorativt:

Giver et mere æstetisk arbejdsmiljø.



UV-bestandigt:

Har meget høj farvestabilitet i overfladen indendørs med meget sollys.



Hygiejnisk:

Giver en fugefri overflade, som er nem at vedligeholde og rengøre.



M1-certificeret og bæredygtigt:

Lavt VOC-indhold og lave VOC-emissioner, kan bidrage til point i LEED.

BRANDKLASSE

EN 13501-1	B _{fl} -s1
------------	---------------------

SLAGFASTHED

EN ISO 6272	IR20 (20 Nm)
-------------	--------------

SLIDSTYRKE

EN 13892-4	AR0,5 ($\leq 50 \mu\text{m}$)
------------	---------------------------------

VEDHÆFTNINGSEVNE

EN 1542	B2,0 ($\geq 2,0 \text{ MPa}$)
---------	---------------------------------

TEMPERATURBESTANDIGHED

Modstandsdygtig over for temperaturer op til 50 °C

SHORE D-HÅRDHED

EN ISO 7619-1	D ≈ 85
---------------	----------------

VANDTÆTHED

Karsten-test	Nil (vandtæt)
--------------	---------------

OVERENSSTEMMELSE MED KRAV OM VOC-EMISSIONER

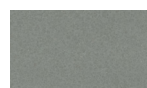
Indoor Air Comfort GOLD: Godkendt
M1: Godkendt | AGB/AgBB: Godkendt | BREEAM Int.: Forbillet niveau

SKRIDSikkerhed*

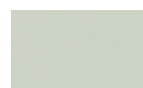
EN 13036-4 (typiske værdier for 4-S slidgummi)	Tørt > 40, lavt skridpotentiale Vådt > 15, højt skridpotentiale
--	--

HÆRDNINGSTID	10 °C	20 °C	30 °C
Let gangtrafik	48 timer	24 timer	12 timer
Fuld trafik	4 dage	72 timer	24 timer
Fuld kemisk hærkning	12 dage	7 dage	5 dage

Ovenstående værdier er typiske egenskaber, som er testet i et laboratorium ved 20 °C og 50 % relativ luftfugtighed. *Gulvmaterialets skridsikringssegenskaber kan ændres markant på grund af udlægningsprocessen, efter kort tids brug eller på grund af utilstrækkelig vedligeholdelse, lang tids slitage og/eller overfladekontaminering (våd eller tør). Systemer med struktur anbefales at opfylde kravene til skridsikkerhed under våde forhold og/eller med overfladekontaminering (våd eller tør). Kontakt vores tekniske rådgivere for



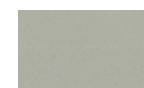
Mid Grey
280



Light Grey
232



Window Grey
2012



Goosewing
Grey 222



Tile Red
637



Sand Beige
326



Pastel Blue
452



Pastel Green
740

De virkelige farver kan adskille sig fra ovenstående eksempler. Kontakt nærmeste Flowcrete-kontor for at få et komplet farvekort og prøver.

Modelspecifikation

System	Peran SL LE
Overfladefinish	Mat
Tykkelse	Ca. 2,4 mm

Klargøring og påføring jf. producentens anvisninger.

Produkter, som indgår i dette system

Primer	Flowprime LE100 ved 0,3 kg/m ²
Toplag	Peran SL LE ved 3,5 kg/m ²
Lak	Flowseal PU Matt (Ultra) ved 0,12 kg/m ² i et eller to lag eller Flowseal PU Anti-Stain ved 0,12 kg/m ² i to lag

Detaljerede udlægningsanvisninger fås på anmodning.

Krav til underlaget

Underlag af beton eller gulvmasse skal kunne tåle mindst 25 N/mm² og være fri for cementhud, støv og andet snavs. Underlaget skal være tørt med maks. 93 % RF samt fri for opstigende fugt og påvirkning fra grundvandstryk. Ved underlag med fugtindhold over 93 % RF kræves der to komplette lag med Hydraseal DPM. Kontakt vores tekniske afdeling for yderligere oplysninger.

Udlægningservice

Udlægningen skal udføres af en autoriseret entreprenør med et dokumenteret kvalitetssikringssystem. Kontakt nærmeste CPG-kontor for at få en liste over vores autoriserede entreprenører. Detaljerede udlægningsanvisninger fås på anmodning.

Pleje, rengøring og vedligeholdelse

Rengør regelmæssigt med en kombiskuremaskine med en eller to roterende børster samt et mildt, alkalisk rengøringsmiddel.

Obs:

Peran SL LE har meget højere UV-resistens end de fleste tilgængelige systemer, som er baseret på epoxybindemiddel, men der findes ingen hærdeplastsystemer, der er fuldstændigt farvebestandige, og farven kan derfor ændre sig (gulne) med tiden. Farveændringer skyldes UV-lys og varmeniveauer i omgivelserne, og derfor er det ikke muligt at forudsige, hvor hurtigt forandringerne indtræffer. Dette er mere synligt ved meget lyse farver, men påvirker ikke produktets fysiske eller kemiske resistens. I vores standardsortiment har vi tilstræbt at anvende farver, som mindsker denne ændring.

Produkter med stærke farver (f.eks. hårfarvningsmiddel og desinfektionsmiddel til medicinsk brug) og migration fra gummidæk kan medføre permanent misfarvning af overfladen. Kontakt vores afdeling for teknisk service for rådgivning.

Miljøhensyn

Slutproduktet vurderes ikke at udgøre nogen sundheds- eller miljørisiko. Den lange levetid og den fugefrie overflade mindsker behovet for reparationer og vedligeholdelse. Sundheds- og miljømæssige faktorer kontrolleres af CPG's medarbejdere ved fremstilling og af uddannede og erfarne entreprenører ved påføring af produkterne.

BEMÆRK

CPG's produkter er omfattet af en garanti mod materiale- og produktionsfejl og sælges i overensstemmelse med vores standardgarantivilkår, som fås på anmodning. Garantien dækker ikke produkternes egnethed til noget specifikt formål og heller ikke følgeskader eller indirekte skader. Læs garantivilkårene grundigt, inden produkterne påføres.

Tremco CPG's produkter er omfattet af en garanti mod materiale- og produktionsfejl og sælges i overensstemmelse med vores standardgarantivilkår, som fås på anmodning. De arbejdsmetoder eller udlægningsanvisninger, som foreslås for det sammensatte gulv- eller vægssystem (til forskel fra ydeevnedeklarationerne for enkelte produkter), og som forekommer i denne (eller anden)* kommunikation fra Tremco CPG, er kun potentielt mulige alternativer og udgør eller erstatter ikke professionel rådgivning. Tremco CPG anbefaler, at alle kunder konsulterer en kvalificeret uafhængig fagmand for rådgivning, inden der træffes beslutning om udformning, udlægning m.m.

Systemets datablad er blevet udarbejdet for Tremco CPG Sweden AB. Kontakt det tekniske team i dit land for specifikke oplysninger. [22/05/23, 01 SE]